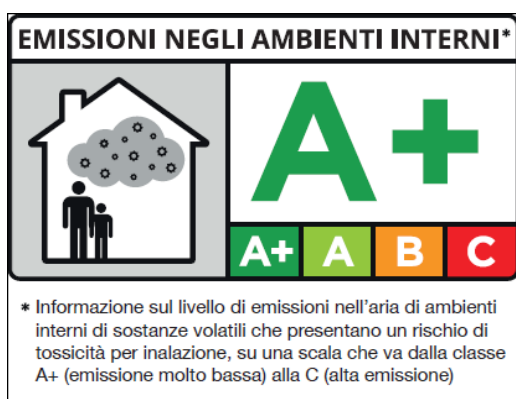


## ТЕХНІЧНИЙ ОПИС **RAFFAELLO DECOR STUCCO**

### Технічні характеристики

RAFFAELLO DECOR STUCCO – це традиційне декоративне покриття, що втілює красу та чарівність італійського Ренесансу. Штукатурка здатна надати будь-якому приміщенню вишуканий, елегантний вигляд. Це еко-матеріал на основі гашеного вапна, оброблений за традиціями ремісництва і має три ступені блиску: від дзеркального до напівглянсового та матового ефекту. Матеріал створює однорідні мармурові поверхні, забезпечує максимальну дихаючу здатність поверхонь та сприяє природному розподілу вологи через штукатурку або кладку, запобігаючи утворенню цвілі та бактерій. Продукт сертифікований у класі емісії "A+" (Наказ Французької Офіційної Газети від 19 квітня 2011 року).



### Сфера застосування

Декор для внутрішніх стін у приміщенні та інтер'єрів.

### Підготовка основи

Очистити поверхню та нанести один шар ґрунтовки IL PRIMER by Oikos для кращої фіксації.

### Спосіб нанесення

#### **Stucco Venezia (Tiziano) Венеціанська штукатурка**

Для отримання ідеального результату, нанести продукт у три шари, використовуючи для обробки спеціальні шпателі «інокс» компанії Oikos (Арт. 112-113-114).  
- Перший шар: вирівняти поверхню з RAFFAELLO DECOR STUCCO. Зачекати 6 ÷ 8 годин для висихання.

- Другий шар: продовжити ретельно вирівнювати стіну так, щоб поверхня була гладкою, але не блискучою. Зачекати 6-8 годин для висихання матеріалу.
- Оздоблення: нанести тонкий шар продукту, злегка накладаючи мазки і одночасно поліруючи поверхню лезом шпателя. Залежно від інтенсивності полірування та типу інструменту можна отримати матовий, напівглянсовий та глянсовий ефект. Витрата: 1,1 ÷ 1,7 кв.м./кг

### **Stucco Firenze (Leonardo)\_Флорентійська штукатурка**

Нанести один шар RAFFAELLO DECOR STUCCO шпателем із нержавіючої сталі для гладкого та однорідного вирівнювання поверхні, не залишаючи особливих дефектів. Після висихання нанести маленьким шпателем (Арт.111) другий шар матеріалу схожими короткими мазками. Після висихання для підкреслення ефекту нанести ще один шар матеріалу тією ж технікою, при цьому поліруючи поверхню. Витрата: 1,1 ÷ 1,7 кв.м/кг.

### **Stucco Roma (Bernini)\_Римська штукатурка**

Нанести один або два шари RAFFAELLO DECOR STUCCO шпателем із нержавіючої сталі для гладкого та однорідного вирівнювання поверхні, не залишаючи особливих дефектів. Після висихання створити на поверхні прожилки, шляхом нанесення RAFFAELLO DECOR STUCCO шпателем з нержавіючої сталі у кольорі, що контрастує відтінку, використаному при попередньому вирівнюванні стіни. Злегка загладити та відполірувати прожилки лезом шпателя. Можливі, надмірно видні накопичення матеріалу можна видалити дрібним наждачним папером. Після остаточного висихання прожилок, знову вирівняти поверхню одним або двома шарами RAFFAELLO DECOR STUCCO у кольорі, який використавували для підготовки підкладки, потім відполірувати поверхню. Після висихання нанести один шар Cera per Stucco для кращого виділення прожилок.

Витрата для основи та обробки: 1÷1,2 кв.м/кг, для прожилок 6 ÷ 7 кв.м/кг.

### **Stucco Vicenza (Palladio)\_штукатурка в стилі м.Віченца**

Нанести пензлем один шар RAFFAELLO DECOR STUCCO, розведений на 10% питною водою, перехресними мазками. Після висихання, нанести шпателем із нержавіючої сталі другий шар RAFFAELLO DECOR STUCCO, нерозведений. Вирівняти поверхню, не залишаючи накопичення матеріалу. Видалити надлишки матеріалу та відполірувати поверхню. Витрата:1,1÷1,3 кв.м/кг.

### **Stucco Carrara (Michelangelo)\_штукатурка в стилі м.Каррара**

Нанести один шар RAFFAELLO DECOR STUCCO шпателем із нержавіючої сталі, намагаючись підкреслити сліди від шпателя. Після висихання нанести другий шар матеріалу тією самою технікою, потім відполірувати поверхню. Лезом шпателя негайно нанести невелику кількість матеріалу для створення прожилок, потім загладити поверхню і відполірувати. Після висихання, нанести третій шар RAFFAELLO DECOR STUCCO для вирівнювання стіни та знову відполірувати поверхню.

Витрата: 2 ÷ 2,4 кв.м/кг.

**Stucco Milano (Bramante)\_міланська штукатурка**

Нанести один шар RAFFAELLO DECOR STUCCO шпателем із нержавіючої сталі, намагаючись виділити сліди від шпателя. Після висихання нанести другий шар матеріалу тією самою технікою, потім відполірувати поверхню. негайно покрити поверхню наляпистими плямами матеріалу, набираючи невелику кількість RAFFAELLO DECOR STUCCO на плоску сторону шпателя, тампонуючи поверхню. Загладити та відполірувати поверхню.

Витрата: 2 ÷ 2,4 кв.м/кг

**Stucco Napoli (Vanvitelli)\_неаполітанська штукатурка**

Нанести один шар RAFFAELLO DECOR STUCCO шпателем із нержавіючої сталі для вирівнювання стіни. Після висихання нанести другий, товстий шар матеріалу. негайно пройтися поверхнею інструментом Tampone Millerighe (Art.133) у напрямку вертикально і горизонтально для створення перехресних ліній. Коли матеріал починає висихати, пройтися по поверхні плоскою стороною шпателя, злегка притискаючи брижки, що утворилася. Відполірувати стіну тоді, коли стіна підсохне.

Витрата: 0.9 ÷ 1,1 кв.м/кг

**Stucco Tivoli (Borromini)\_штукатурка в стилі м.Тіволі**

Нанести один шар RAFFAELLO DECOR STUCCO шпателем із нержавіючої сталі для вирівнювання стіни.

Після висихання нанести другий, товстий шар матеріалу. негайно пройтися поверхнею інструментом Tampone Millerighe (Art.133) для створення прожилок. Коли матеріал почне висихати, загладити поверхню лезом шпателя. Залишити деякі прожилки. Після висихання знову вирівняти поверхню двома шарами RAFFAELLO DECOR STUCCO, мокрий по мокрому, потім відполірувати поверхню. Після висихання нанести один шар Cera per Stucco або Finitura Madreperlata для більшого підкреслення прожилок.

Витрата: 0.9 ÷ 1 кв.м/кг

**Оздоблення/Захисні засоби**

Для кращого полірування та захисту, через 6÷8 годин нанести Cera per Stucco by Oikos.

Для підвищення полірування, захисту або додання перламутрового ефекту, нанести Finitura Madreperlata by Oikos через 6÷8 годин.

Для отримання кращої водонепроникності та м'якої здатності через 4 ÷ 5 днів нанести Protettivo per Stucco e Marmorino by Oikos.

**Технічні характеристики: нанесення**

<b>Розведення/Змішування</b>	Розводити питною водою в залежності від обробки, що виконується.
<b>Витрата</b>	Змінюється залежно від бажаного ефекту
<b>Інструменти для нанесення</b>	Шпатель «інокс», Tampone Millerighe, пензель by Oikos
<b>Закріплюючі засоби</b>	IL Primer by OIKOS
<b>Грунтовка</b>	Stucco in Pasta per Rasatura by Oikos
<b>Захисні засоби</b>	Protettivo per Stucco e Marmorino – Cera per Stucco - Finitura Madreperlata
<b>Температура нанесення</b>	+5°C ÷ +36°C (з відносною вологістю не більше 80%)
<b>Час візуального висихання</b>	1 година (при температурі 20°C з відносною вологістю 75%)
<b>Час повного висихання</b>	20 ÷ 24 днів (при температурі 20°C з відносною вологістю 75%)
<b>Очищення інструменту</b>	Водою

**Технічні характеристики: продукт**

<b>Склад</b>	На основі вапняного молочка, натуральних домішок, неорганічних пігментів на основі залізних оксидів та кольорового піску.
<b>Питома вага</b>	1,5 кг/л +/- 3%
<b>РН</b>	12 ÷ 13
<b>В'язкість</b>	60.000 ÷ 80.000 CPS Брукфілд (RVT 20 обертів/хв при 25°C)
<b>Температура зберігання</b>	+2°C ÷ +36°C. Боїться морозу
<b>Реакція на вогонь</b>	Негативна, якщо склад наноситься на незаймисту поверхню; матеріал на водній основі завтовшки менше 0,600 мм у висушеному стані.
<b>Парогазопроникність (SD)</b>	0,05 м (максимально дозволений рівень 2 м, DIN 52 615)
<b>Клас емісії</b>	A+ (Наказ Французької Офіційної Газети від 19 квітня 2011 року).
<b>Обмеження на викид Летких Органічних Речовин (VOC), згідно з Директивою 2004/42/CE</b>	Клас приналежності: A/ I; VOC: 8 г/л (максимум); Обмеження Фази I (от 1.1.2007): 300 г/л, Обмеження Фази II (от 1.1.2010): 200 г/л
<b>Колір</b>	Кольори відповідно до палітри кольорів

**Фасування**

1 – 5 – 20 кг

**Примітка**

– Уникати довгого контакту зі шкірою, при подразненні ретельно вимити руки милом та водою. Якщо подразнення триває, зверніться до лікаря.

– Уникати контакту з очима, якщо фарба потрапляє у око, ретельно промити водою з невеликою кількістю цукру (цукор зменшує запалення очей, спричинене лаймом). Якщо подразнення триває, зверніться до лікаря.

**Відомості про безпеку**

Продукт не містить важких металів, таких як хром і свинець. Крім того, не містить токсичних, ароматичних або хлоровмісних розчинників. Не спостерігається небезпечної для здоров'я полімеризації. Продукт класифікується як небезпечний відповідно до положень, зазначених у Регламенті (CE) 1272/2008(CLP) та у його подальших модифікаціях та адаптаціях. Для додаткових відомостей уважно ознайомтесь з положеннями безпеки. Для зберігання та транспортування не передбачено додаткових заходів; тара, залишки і випадкові розпилювання повинні бути утилізовані за допомогою інертних абсорбуючих матеріалів таких як: пісок, земля тощо; вони також повинні перероблятися відповідно до національних чи регіональних чинних приписів. Транспортування має здійснюватися згідно з міжнародними угодами.

**Основні технічні умови**

Ретельно очистити поверхню, що фарбується, видаливши частини, що відшаровуються. Нанести ґрунтовку типу IL PRIMER, що закріплює, компанії OIKOS і чекати висихання. Після цього, виконати обробку у вигляді штукатурки..... використовуючи декоративну штукатурку на основі вапна класу емісії A+ типу RAFFAELLO DECOR STUCCO компанії OIKOS. Повинні бути дотримані усі правила нанесення.

**Нотатки**

Компанія OIKOS SPA гарантує, що інформація, яка міститься в даному технічному описі, надана найкращим чином щодо відповідних технічних та наукових досліджень. Незважаючи на вказане вище, OIKOS не несе жодної відповідальності за результати, отримані внаслідок використання власного продукту, оскільки способи нанесення залишаються за рамками контролю або перевірки з боку останньої. Отже, рекомендується попереднє дослідження щодо відповідності продукту окремо і в кожному окремому випадку.